

売地

愛宕駅

引渡条件相談

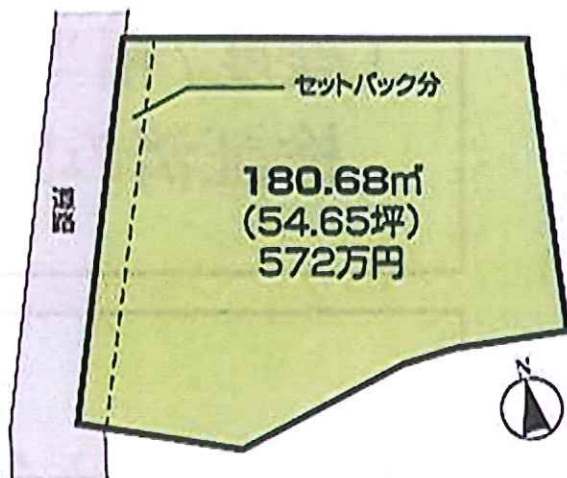
土地面積
公簿 180.68㎡

現況
更地

引渡し
相談

チェックポイント！

セットバック要 プロパンガス 上水道 下水道



物件種目	売地		
最適用途	住宅用地		
最寄駅	愛宕		
土地面積	公簿 180.68㎡	私道面積 (共有持分)	
価格	572万円	3.3㎡ 単価	@10.47万円

物件所在地	千葉県野田市中野台		
交通	東武野田線 愛宕 徒歩18分		
土地権利	所有権	地目	宅地
都市計画	市街化区域	用途地域	近隣商業/1種住居
建ぺい率	80%	容積率	200%
他の法令上の制限			
地勢			
引渡条件	相談		
現況	更地	引渡日	相談
開発許可等番号			
接道状況(角地・臨道)	西私道		
設備	プロパンガス 上水道 下水道		
備考			

この図面は物件情報の一部を抜粋して掲載しております。(現況優先)
付帯条件や別途料金等が発生する場合がありますのでご確認ください。

at home

infosheet 物件番号 69618285081

千葉県知事免許(10)第6925号 〒278-0043 千葉県野田市清水408

清水住宅株式会社

TEL: 04-7125-6957 FAX: 04-7125-2950 定休日: 毎週水曜日、第2木曜日

■取引態様: 媒介