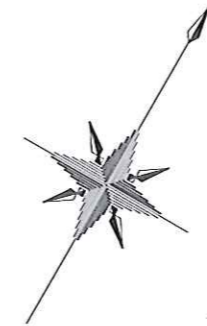
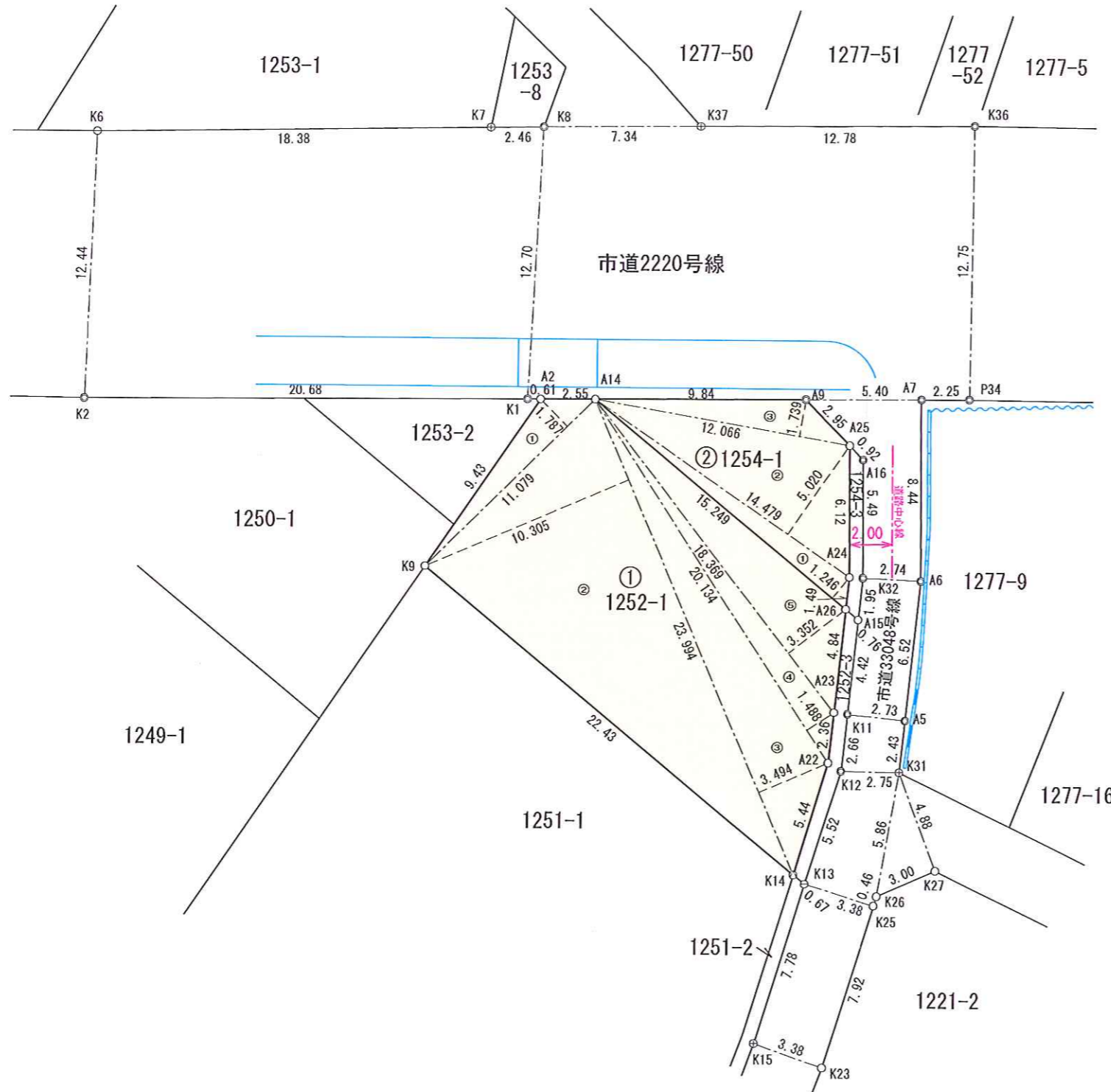


不動産物件紹介書

所在地 (地番)		千葉県野田市上花輪1252-1、1254-1		
交通		東武アーバンパークライン「野田市」駅 徒歩12分		
土地	面積	277.54㎡(83.95坪)	土地権利	所有権
			地目	宅地
	私道			
建物	構造			
	延床面積		建築年月	
公法規則	用途地域	第一種住居地域	都市計画	市街化区域
	建ぺい率	60%	容積率	200%
	その他	第二種高度地区		
道路(接道状況)		北道路 約12.70m 東道路 約3.5m		
価格		14,800,000円		
引渡し		相談		
取引態様		売主		
備考	公営水道、本下水、都市ガス			

清水住宅株式会社
 千葉県野田市清水408
 ☎ 04-7125-6957
 fax 04-7125-2950



三斜求積表

地番 ① 1252-1			
NO.	底辺	高さ	倍面積
1	11.079	1.787	19.798173
2	23.994	10.305	247.258170
3	23.994	3.494	83.835036
4	20.134	1.488	29.959392
5	18.369	3.352	61.572888
倍面積			442.423659
面積			221.2118295
地積			221.21 m ²
坪数			66.91

地番 ② 1254-1			
NO.	底辺	高さ	倍面積
1	15.249	1.246	19.000254
2	14.479	5.020	72.684580
3	12.066	1.739	20.982774
倍面積			112.667608
面積			56.3338040
地積			56.33 m ²
坪数			17.03

総計 277.5456335 m²
(83.95坪)

境界点凡例

●	市コンクリート杭
⊙	市プレート
⊕	市鉄
○	コンクリート杭
⊖	プレート

所在	千葉県野田市上花輪字太子前1252番1他		
種別	実測図②		
成果番号	29-7	縮尺	1/250
測量年月日	平成29年4月4日		
製図年月日	平成29年5月12日		
千葉県柏市柏219番地の8 測量士 船橋義信 株式会社 船橋測量設計 土地家屋調査士 TEL 04-7164-1331 FAX 04-7164-1330			