

売地

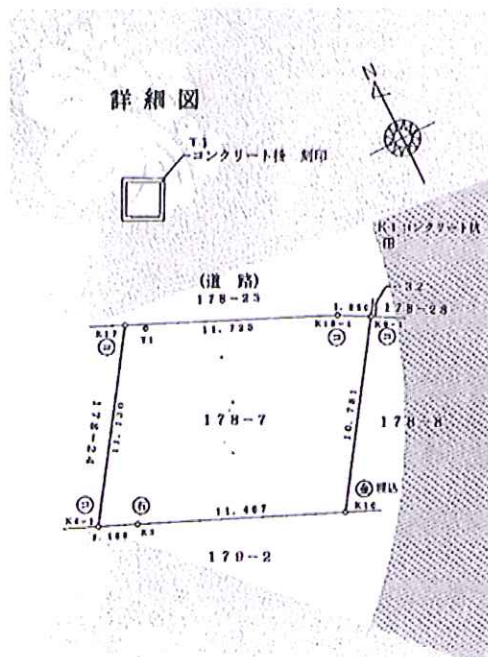
愛宕駅

更地渡し

土地面積
公簿 147.79㎡

現況
更地

引渡し
即時



物件種目	売地		
最適用途	住宅用地		
最寄駅	愛宕		
土地面積	公簿 147.79㎡	私道面積 (共有持分)	
価格	380万円	3.3㎡ 単価	@8.50万円

物件所在地	千葉県野田市清水178-7他		
交通	東武野田線 愛宕 徒歩11分		
土地権利	所有権	地目	宅地
都市計画	市街化区域	用途地域	1種住居
建ぺい率	60%	容積率	200%
地の割合 等の割合			
地勢			
引渡条件	更地渡し		
現況	更地	引渡日	即時
開発許可 等番号			
接道状況 (角地・開口)	北4.0m 私道 接面13.5m		
設備			
備考			

この図面は物件情報の一部を抜粋して掲載しております。(現況優先)
付帯条件や別途料金等が発生する場合がありますのでご確認ください。

at home

infosheet 物件番号 69626094069

千葉県知事免許(10)第6925号 〒278-0043 千葉県野田市清水408

清水住宅株式会社

TEL: 04-7125-6957 FAX: 04-7125-2950 定休日: 毎週水曜日、第2木曜日

■取引態様: 専任媒介