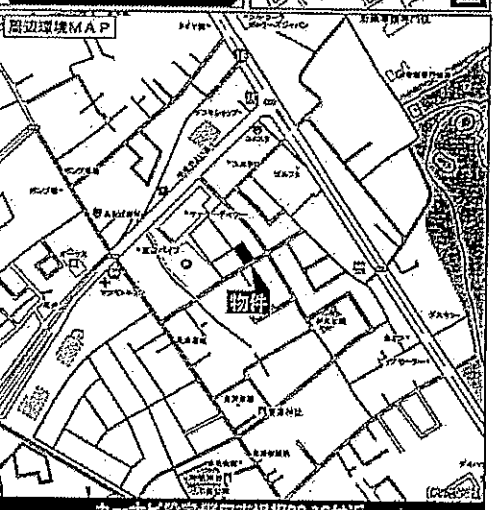
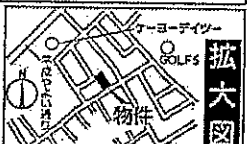


野田市堤根第4
全4棟
新築分譲住宅

- カードキー
- TVモニター付インターフォン
- 浴室乾燥機
- ベアガラス
- システムキッチン
- 人感センサーライト

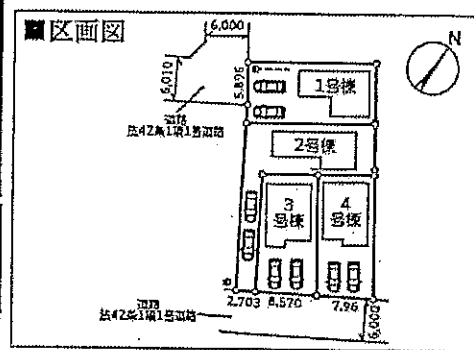
耐震実証実験
(震度7相当)
検証済み!



カーナビ設定野田市堤根32-12付近

耐震の制震の家
QUIE QUIE[クワイエ]

住宅性能表示適合住宅(住宅性能表示法に適合する建築物)
 ● 5層以上
 ● 耐火等級3(建築物に上る)
 ● 劣化防止措置
 ● 耐震性能対策
 ● 防犯カメラ
 ● 防犯モニター
 ● 防犯モニター
 ● 防犯モニター
 ● 防犯モニター



- 【物件概要】
- 所在地/千葉県野田市堤根329他(地番)
 - 土地権利/所有権 ●地目/宅地
 - 建物構造/木造在来工法2階建
 - 都市計画/市街化区域
 - 用途地域/第1種低層住居専用地域
 - 建ぺい率/50% ●容積率/100%
 - 接道状況/南西公道6m・南側6m公道
 - 設備/東京電力・都市ガス・公共水道・公共下水(汚水・雑排水(浸透式))
 - 駐車場/2台(0.0以上)
 - 完成予定/2019年2月予定 ●引渡日/2019年2月予定
 - システム番号/126253
 - 備考/フラット35利用可(金利Aタイプ)
※住宅販売瑕疵担保保証金の供託を予定。
- TVアンテナ・調音・標準型防犯カメラ・レールフリーラック別注。
 ■駐室内に居住及び収納が入る場合があります。
 ■シャワー・バスはオプション工事になります。
 ■前面と状況が異なる場合は現況優先にてご了承願います。
 ■記載事項に誤りがある場合があります。
 ■広告掲載やご案内時には、各業者様で調査して下さい。
 ■当社では一切責任を負いません。
 ※阪神・淡路大震災に相当する加算震度7相当(JMA震度100%)
- クレイドルガーデンシリーズ共通設備仕様
- システムキッチン(浄水器一体型水栓・ステンレス製ワークトップ)●換気暖房乾燥機付ユニットバス●シャワートイレ(1F・2F)●シャワードレッサー●人感センサー付玄関灯●TVモニター付インターホン●全居室ペアガラス●フラット35利用可●住宅販売瑕疵担保保証金の供託を予定。
- 外壁サイディング/ダイライト工法
 ■デジタルパンフレットでご覧頂けます。

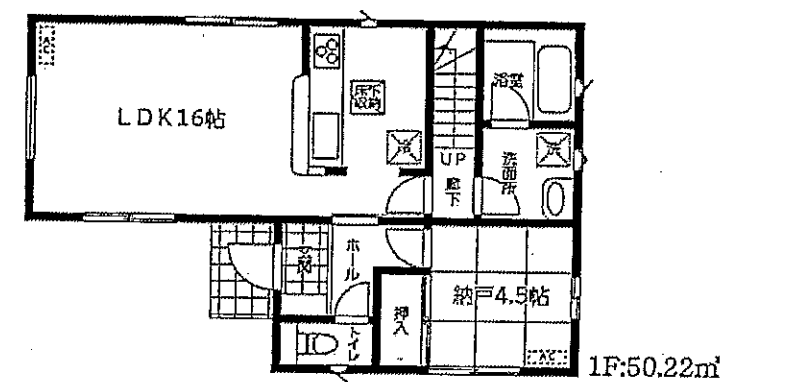
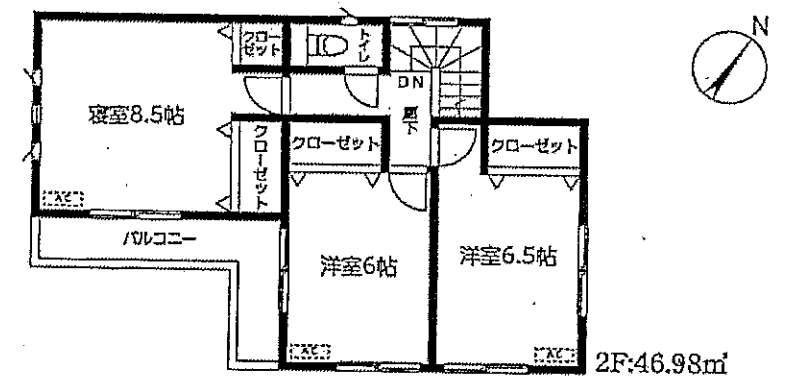
すまい給付金対応可物件 ※上記の条件を有し、自己居住一定収入以下などの給付要件を満たしていない場合は申請ができません。

東武アーバンパークライン
「野田市」駅徒歩17分
「梅郷」駅徒歩19分

学区
 南部小学校.....約1,600m
 南部中学校.....約1,000m

1号棟 土地:150.01㎡ 建物:97.20㎡ 3SLDK 価格 2,130万円

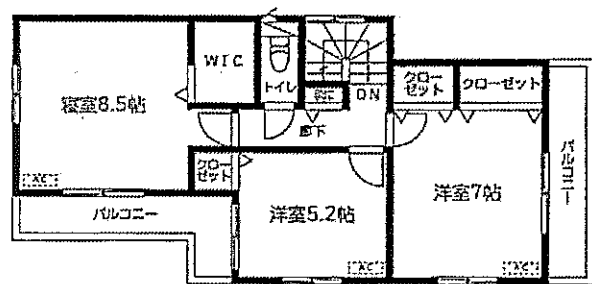
建築確認番号:第18UD11W建08756号 平成30年11月2日



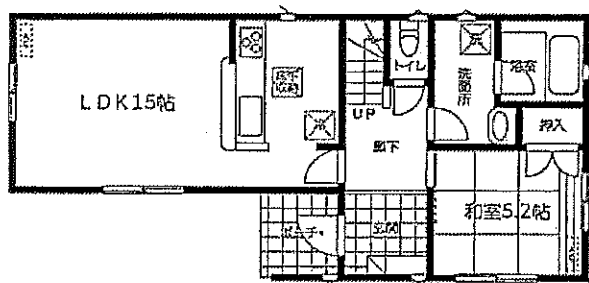
2号棟 土地:179.53㎡
建物: 98.41㎡

4LDK

建築確認番号:第18UD11W建08757号 平成30年11月2日



2F:47.38㎡



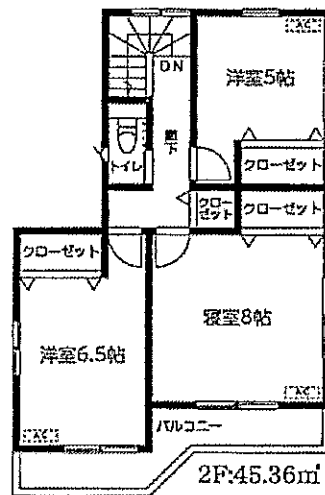
1F:51.03㎡

価格 2,080 万円

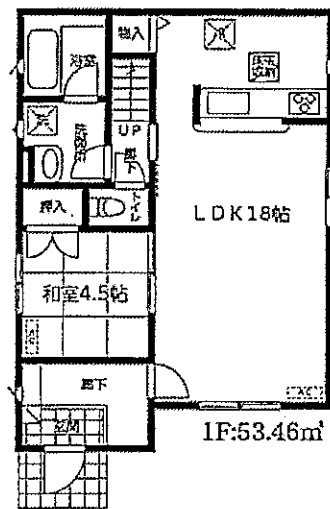
3号棟 土地:140.26㎡ (指定地区内部分割)
建物: 98.82㎡

4LDK

建築確認番号:第18UD11W建08758号 平成30年11月2日



2F:45.36㎡



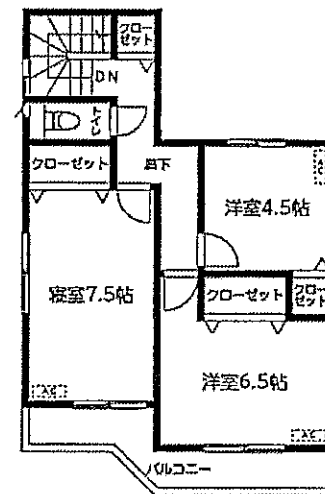
1F:53.46㎡

価格 2,180 万円

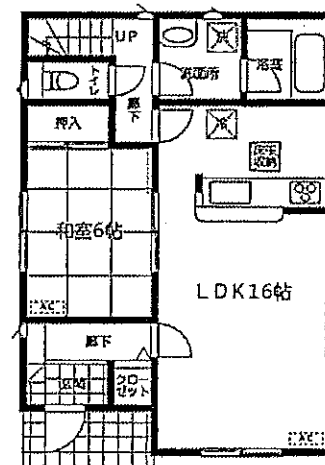
4号棟 土地:140.43㎡
建物: 98.82㎡

4LDK

建築確認番号:第18UD11W建08759号 平成30年11月2日



2F:44.55㎡



1F:54.27㎡

価格 2,180 万円