

# 貸店舗・事務所

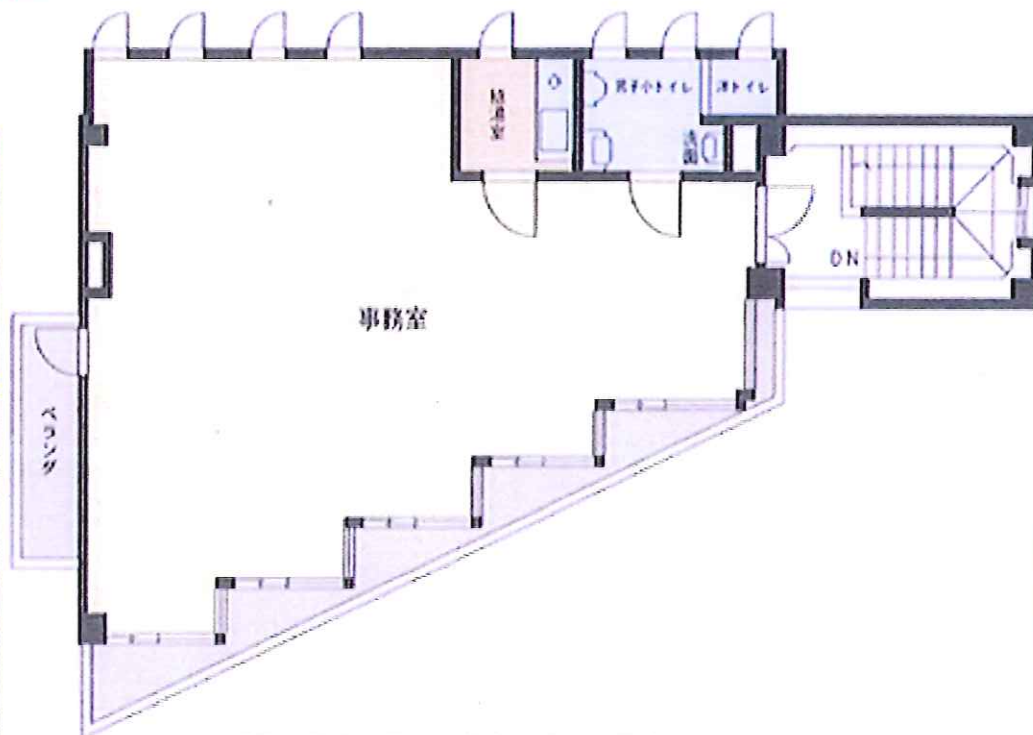
## <グロウビル>

○人通りの多い  
好立地

○クリニック、  
各種スクール等に  
最適



図面コード：P1920918



※図面と現況が異なる場合は現況を優先させていただきます

# 貸店舗・事務所

愛 宕

賃料 **64,800 円**

礼金 **なし**・敷金**2**ヵ月

物件所在地	茨城県坂東市岩井4355-23		
交通	東武野田線愛宕駅茨急バス30分 岩井局前停歩10分		
建 物 名	グロウビル		
	構造・規模	鉄骨造3階建3階部分	
地 積	85.20㎡		
築年月	昭和60年8月	築物期間	3年
管理費等	なし		
土地面積	用途地域		
駐 車 場	付(無料)		
現 況	空	引渡日	即
修繕状況 (角地等)			
本体設備			
各戸設備			
備 考			
会員番号	00221021	物件番号	27290831-1



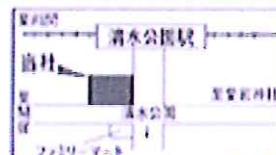
(株)千葉県宅建物取引業協会会員 千葉県知事免許(8)第6925号

**清水住宅株式会社**

千葉県野田市清水408

TEL 04(7125)6957

FAX 04(7125)2950



■取引態様  
専任媒介  
■情報公開日  
16.10.2

手数料	手続料	100%
手数料	手続料	100%

物件番号 27290831-1

物件所在  
東武野田線  
愛 宕