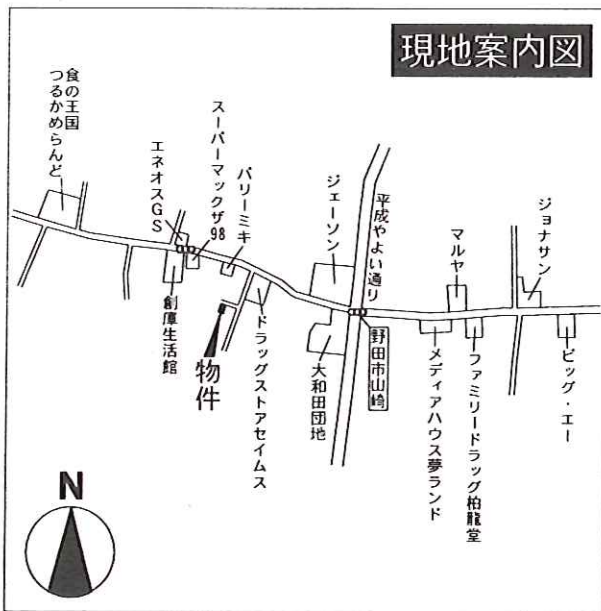


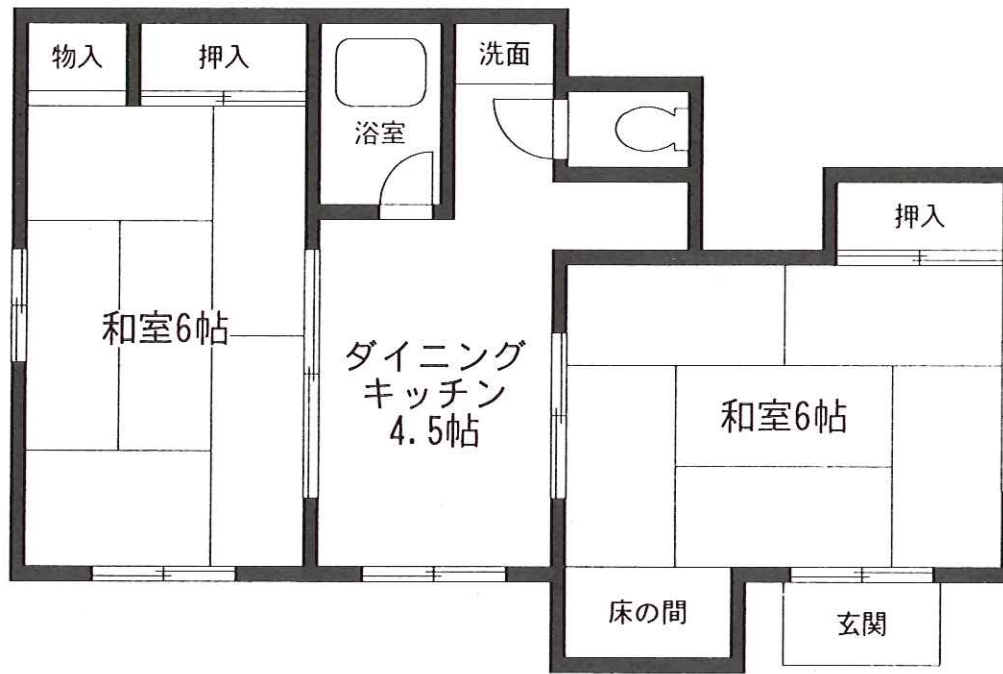
貸家

平井邸

☆閑静な住宅街
☆駐車スペース
2台可!



東武野田線 野田市駅徒歩20分



※図面と現況が異なる場合は現況を優先させていただきます

物件種目	貸家		
最寄駅	野田市		
間取タイプ	2DK		
賃貸条件	賃料	45,000円	
		礼金なし・敷金2ヵ月	
物件所在地	野田市桜台3-1		
交通	東武野田線野田市駅徒歩20分		
建物	建物名	平井邸	
	構造・規模	木造平家建	
	使用部分積	41.4㎡	
	間取内訳	和6×2・DK4.5	
築年月	昭和53年3月	契約期間	2年
管理費等	なし		
駐車場	あり 2台付無料		
現況	空家	入居日	即
本体設備			
各戸設備			
保険等	20,000円/2年		
備考	<ul style="list-style-type: none"> ・ペット不可 ・浄化槽点検(3ヵ月に一度)3,090円支払うこと 		

アットホーム・ファクトシート (不動産情報流通システム専用物件資料)



図面コード:1930207

物件番号 27020628-5



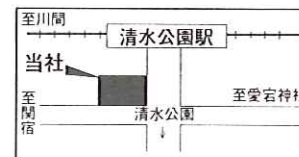
(株)千葉県宅地建物取引業協会会員 千葉県知事免許(8)第6925号

清水住宅株式会社

千葉県野田市清水408

☎04(7125)6957

FAX04(7125)2950



客付会社様へ

お気軽に
お問い合わせ下さい

手数料	買主	100%
手配料	買主	50%
手数料	客付	50%
手配料	客付	50%

■取引態様:専任媒介
■情報公開日:20.2.26

物件所在
千
東武野田線
野田市