

# 賃貸アパート ヴェルデU

〔賃貸条件〕

礼金：なし 敷金：1ヵ月  
 共益費：2,000円/月  
 契約期間：2年  
 駐車場：4,000円/月(別荘)  
 保険：当社指定の火災保険加入12,000円/2年

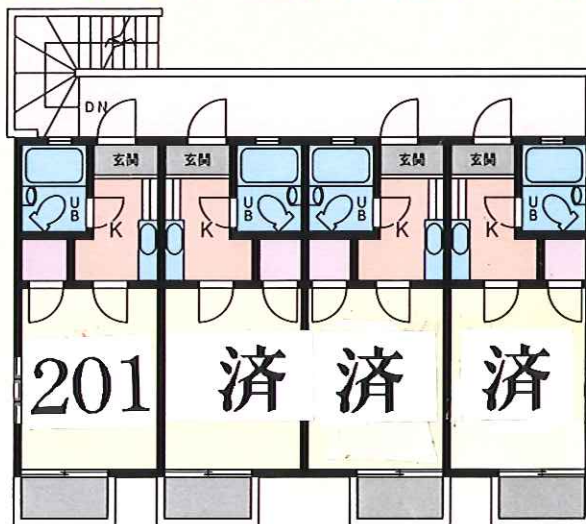
〔物件概要〕

所在地：野田市岩名2015-16  
 間取タイプ：1K  
 建物構造：木造サイディング張2階建1・2階部分  
 専有面積：16.04㎡  
 築年月：平成3年2月  
 現況：空居日/即  
 設備：東京電力・公営水道・浄化槽・P.G.  
 冷暖エアコン・冷蔵庫・ミニキッチン・  
 シャワー付ユニットバス  
 備考：地勢：平坦 環境：住宅地 別途鍵交換代

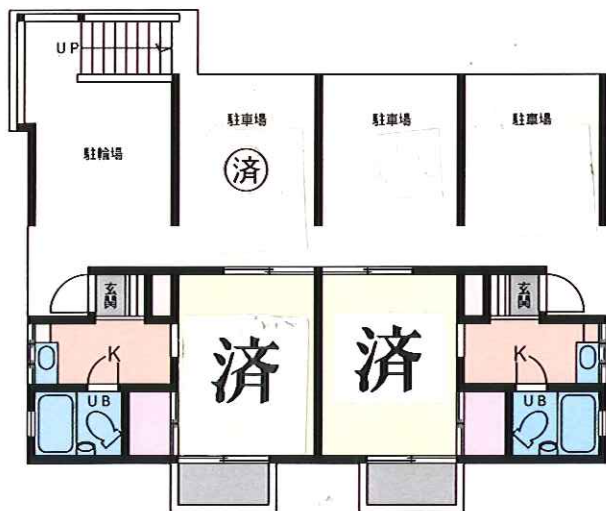
東武野田線 **川間駅南口徒歩2分**

☆ 駐車場敷地内空き有り!!

☆ 銀行・スーパー至近☆ロフト付(2階のみ)



2階平面図



1階平面図



201号室 賃料 **30,000**円

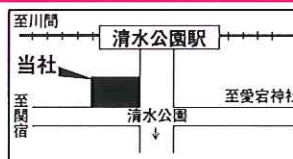
図面コード：2930618 物件番号 27460655-1



(社)千葉県宅地建物取引業協会会員 千葉県知事免許(9)第6925号

千葉県野田市清水408  
**清水住宅株式会社**

TEL **04(7125)6957**  
FAX **04(7125)2950**



客付会社様へ  
鍵当社に有ります

手数料	手取の割合	賃金	100%
手数料	手配の割合	賃金	100%

■取引態様：貸主  
■情報公開日：22.6.28

物件所在

東武野田線  
川間