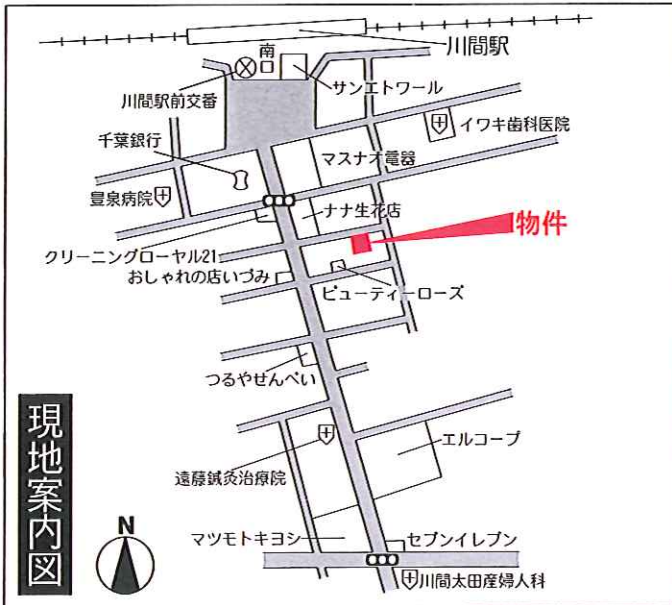


# 賃貸アパート ヴェルデU

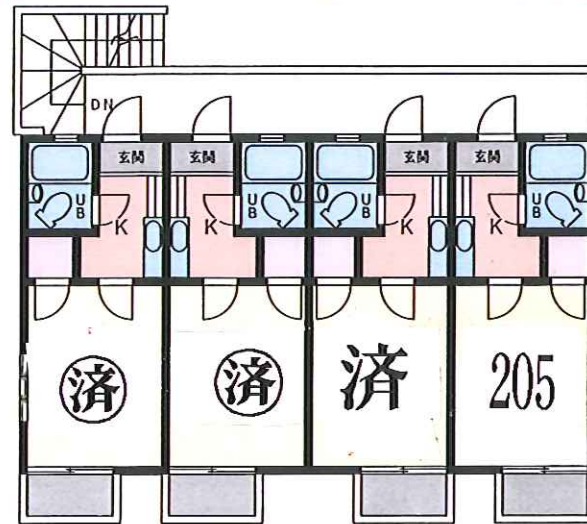
〔賃貸条件〕  
 礼金：なし 敷金：1ヵ月  
 共益費：2,000円/月  
 契約期間：2年  
 駐車場：4,000円/月(9時～)  
 保険：当社指定の火災保険加入12,000円/2年

〔物件概要〕  
 所在地：野田市岩名2015-16  
 間取タイプ：1K  
 建物構造：木造サイディング張2階建1・2階部分  
 専有面積：16.04㎡  
 築年月：平成3年2月  
 現況：空 入居日：即  
 設備：東京電力・公営水道・浄化槽・P・G・  
 冷暖エアコン・冷蔵庫・ミニキッチン・  
 シャワー付ユニットバス  
 備考：地勢：平坦 環境：住宅地 別途鍵交換代

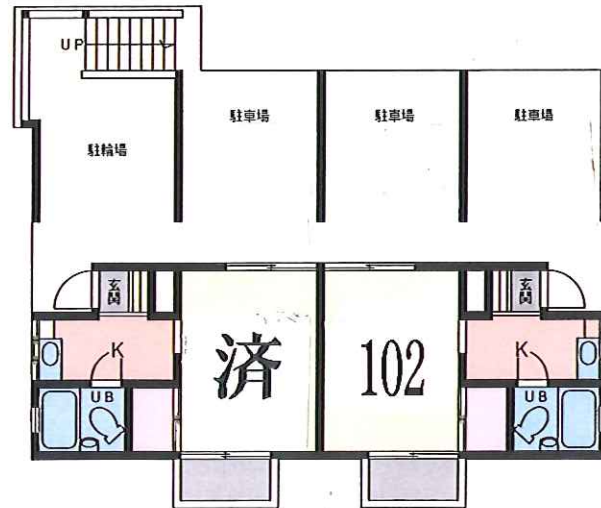


東武野田線 **川間駅南口徒歩2分**

☆ 駐車場敷地内空き有り!!  
 ☆ 銀行・スーパー至近☆ ロフト付(2階のみ)



2階平面図



1階平面図

賃料 **30,000**円



図面コード：2930618 物件番号 27460655-1



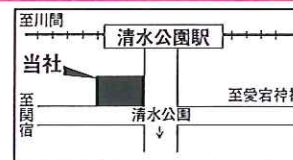
(社)千葉県宅建物取引業協会会員 千葉県知事免許(9)第6925号

**清水住宅株式会社**

千葉県野田市清水408

TEL 04(7125)6957

FAX 04(7125)2950



客付会社様へ  
 鍵当社に有ります

手数料	手配料	借主負担の割合	借主負担の割合	借主負担の割合	借主負担の割合
0%	0%	100%	100%	100%	100%
■取引態様：貸主					
■情報公開日：22.6.28					

物件所在  
 東武野田線  
 川間